



**Jean Monnet
Centre of Excellence**

ADAM MICKIEWICZ UNIVERSITY, POZNAŃ

EU external actions in the contested global order –
(in)coherence, (dis)continuity, resilience

Polityka zagraniczna Unii Europejskiej po Traktacie Lizbońskim Foreign Policy of the EU after the Lisbon Treaty - **PART 2**

Prof. Beata Przybylska-Maszner

beata.przybylska-maszner@amu.edu.pl

Academic Year 2018/2019



ADAM MICKIEWICZ
UNIVERSITY
POZNAŃ

Co-funded by the
Erasmus+ Programme
of the European Union



Instytucjonalne ramy wdrażania instrumentów polityki zagranicznej i bezpieczeństwa - część 2



Jean Monnet
Centre of Excellence
ADAM MICKIEWICZ UNIVERSITY, POZNAŃ

Co-funded by the
Erasmus+ Programme
of the European Union



Instytucje główne

Rada Europejska

impuls polityczny

Rada UE

prawodawstwo

Parlament Europejski

Inicjatywa legislacyjna,
f. wykonawcza

Komisja Europejska

Jurysdykcja (z wyłączeniem WPZiB)

Trybunał Sprawiedliwości

Kontrola - sprawozdania

Trybunał Obrachunkowy,
Europejski Bank Centralny

organy i agencje wyspecjalizowane UE w sprawach bezpieczeństwa – wymiar wewnętrzny i zewnętrzny

Organy: - **Komitet Polityczny i Bezpieczeństwa, Sztab Wojskowy UE**
- **Europejska Służba Działań Zewnętrznych**

Agencje:

Definicja: zdecentralizowane organy UE powołane w celu wykonania zadań natury prawnej, szkoleniowej, technicznej, naukowej

WPZiB

- Europejska Agencja Obrony, Centrum Satelitarne UE, Instytut Studiów nad Bezpieczeństwem UE

PWBiS

- Europejskie Kolegium Policyjne,
- Europol,
- Eurojust – Zespół Europejskiej Współpracy Sądowej



Inne: Europejskie Centrum Monitorowania Narkotyków i Narkomanii Lizbona (od 1995),
Europejska Agencja do spraw Bezpieczeństwa na Morzu Lizbona (2002),
Europejska Agencja Kolejowa Lille (2004),
Europejska Agencja Bezpieczeństwa Sieci i Informacji Iraklion (2004),
FRONTEX (2005)



Międzyinstytucjonalne służby i agencje - przykłady

Europejska Agencja
Bezpieczeństwa Lotniczego



 ECHA

Europejska Agencja ds.
Bezpieczeństwa Sieci i
Informacji



Europejska Agencja
ds. Bezpieczeństwa na Morzu



Europejska Agencja Chemikaliów



Europejska Agencja Kolejowa

Europejska Agencja Kontroli
Rybołówstwa



Europejska Agencja Leków

Europejska Agencja Obrony





Europejska Agencja Zarządzania Współpracą Operacyjną na Zewnętrznych Granicach
Państw Członkowskich Unii Europejskiej

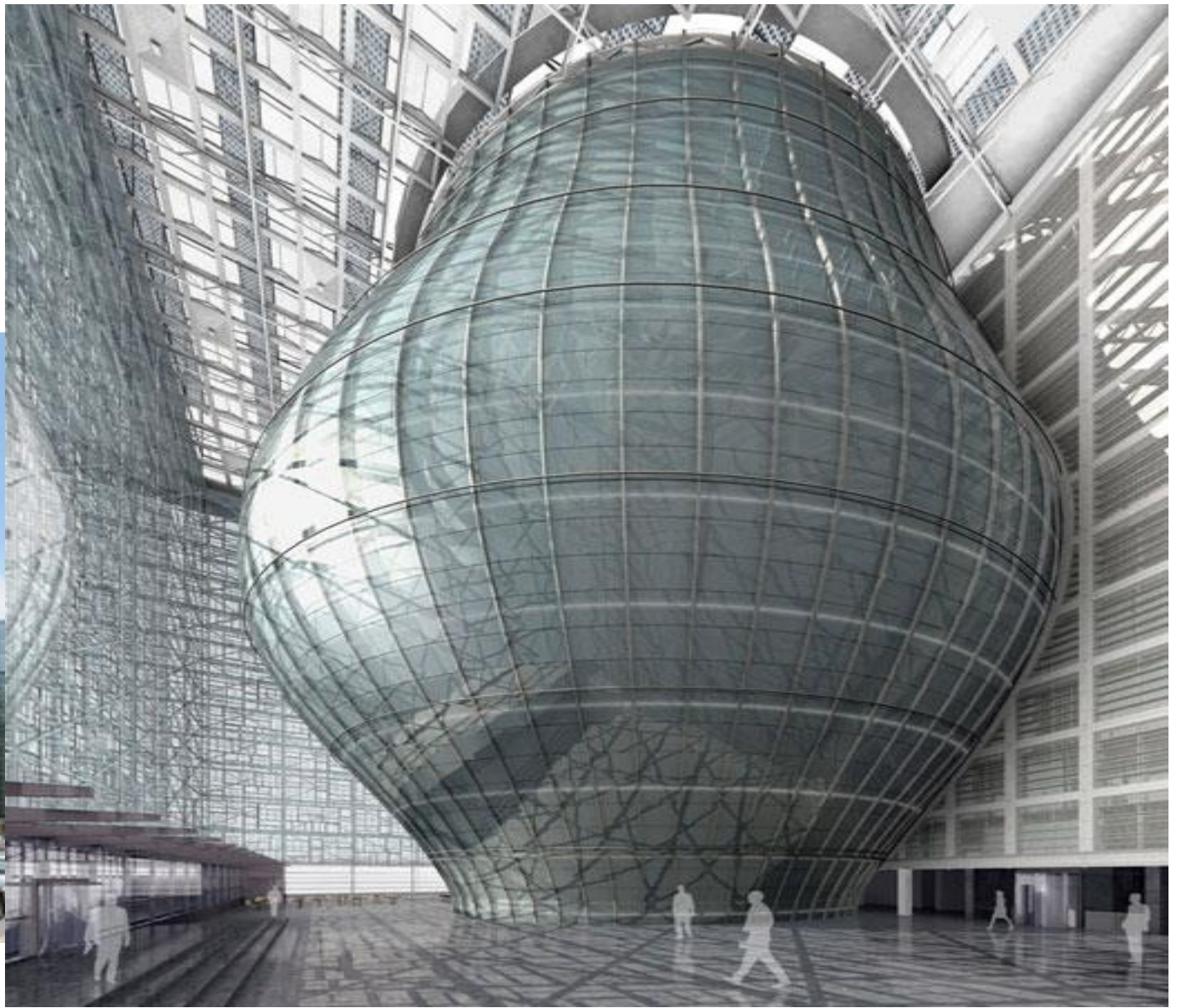
Siedziba: Warszawa

Rada Europejska → skład



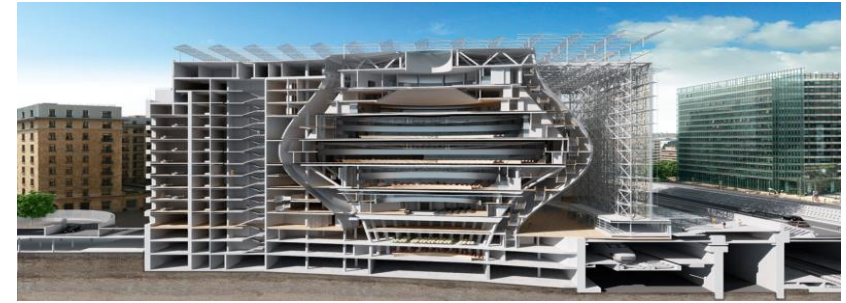
- Rada Europejska składa się z szefów rządów państw lub głów państw członkowskich
(większość państw jest reprezentowana przez premierów, z wyjątkiem Francji, Cypru i Litwy, które są reprezentowane przez prezydentów)
oraz jej przewodniczącego wybieranego przez Radę Europejską na 2,5-letnią kadencję
i przewodniczącego Komisji Europejskiej
- W jej pracach bierze też udział Wysoki Przedstawiciel Unii do spraw zagranicznych i polityki bezpieczeństwa
- Rada Europejska może zaprosić na swe posiedzenie Przewodniczącego Parlamentu Europejskiego

Siedziba





Rada Europejska



- ❑ ZADANIA
- ❑ wyznaczanie ogólnych kierunków rozwoju Unii i jej priorytetów politycznych
- stanowi płaszczyznę wymiany poglądów, dyskusji oraz osiągania porozumienia między państwami członkowskimi Unii na najwyższym szczeblu politycznym;
- przyczynia się do koordynacji kierunków działań Unii

Rada Europejska nie pełni funkcji prawodawczych.

- ❑ Rada Europejska zbiera się co najmniej dwa razy w ciągu półrocza.

Funkcje w zakresie WPZiB, WPBiO

- Rada Europejska określa strategiczne cele w zakresie wspólnej polityki zagranicznej i bezpieczeństwa oraz podejmuje w tym zakresie niezbędne **decyzje**.
- Rada Europejska może jednomyślnie podjąć decyzję o ustanowieniu wspólnej europejskiej obrony.

Zawieszenie państwa w prawach

- Rada Europejska stanowiąc jednomyślnie na wniosek Komisji lub 1/3 państw członkowskich, po uzyskaniu zgody Parlamentu Europejskiego, może stwierdzić poważne i stałe naruszenie wartości demokratycznych lub praw człowieka w jednym z państw członkowskich. Państwo zainteresowane nie bierze udziału w głosowaniu. W takim przypadku RUE może zawiesić niektóre prawa takiego państwa.

Głosowanie w RE ?

- O ile traktaty nie stanowią inaczej, Rada Europejska podejmuje decyzje w drodze konsensusu.
- W niektórych przypadkach Rada przyjmuje decyzje jednogłośnie lub większością kwalifikowaną w zależności od postanowień traktatu.**
- W głosowaniu nie biorą udziału przewodniczący Rady Europejskiej, przewodniczący Komisji ani wysoki przedstawiciel Unii do spraw zagranicznych i polityki bezpieczeństwa.

Herman Van Rompuy



Donald Tusk



Kadencja: czerwiec 2012 – listopad 2014 - listopad 2019

Mianowany przez: przywódców państw członkowskich (szefów państw i rządów)

Zadania:

kieruje pracami Rady Europejskiej przy określaniu ogólnego kierunku polityki i priorytetów UE – we współpracy z Komisją

wspomaga osiągnięcie spójności i porozumienia w Radzie Europejskiej

reprezentuje UE na zewnątrz w sprawach dotyczących polityki zagranicznej i bezpieczeństwa

RE- WPZiB

- ❑ Rada Europejska określa strategiczne interesy UE oraz ustala cele i ogólne wytyczne WPZiB.
- ❑ W szczególnej sytuacji międzynarodowej lub kryzysu wewnętrznego zwoływane jest nadzwyczajne posiedzenie Rady Europejskiej (np. Brexit, wojna w Gruzji, kryzys migracyjny).
- ❑ Do kompetencji Rady Europejskiej należy też mianowanie Wysokiego Przedstawiciela oraz odwołanie go według tej samej procedury.

Rada Unii Europejskiej

skład

-przedstawiciele wszystkich państw członkowskich szczebla ministerialnego

Funkcję przewodniczącego Rady Unii pełnią poszczególni jej członkowie przez 6 miesięcy

Wyjątek Rada FAC

Zmiany **'PREZYDENCJI'**

(od 1 stycznia do 30 czerwca

i od 1 lipca do 31 grudnia)



Opis: Siedziba Rady UE w Brukseli

- ❑ Rada, w zależności od rozpatrywanych spraw, składa się bądź z ministrów spraw zagranicznych każdego z państw członkowskich (jest to wtedy tzw. **Rada Ogólna**), bądź z takiej samej liczby ministrów innego resortu (**Rada Branżowa**).

- ❑ istnieje dziesięć możliwych konfiguracji Rady:
- ❑ **Rada ds. Ogólnych GAC**
- ❑ **Rada ds. Zagranicznych FAC**
- ❑ Rada ds. Gospodarczych i Finansowych (Ecofin)
- ❑ Rada ds. Wymiaru Sprawiedliwości i Spraw Wewnętrznych (JHA)
- ❑ Rada ds. Zatrudnienia, Polityki Społecznej, Zdrowia i Ochrony Konsumentów
- ❑ Rada ds. Konkurencyjności
- ❑ Rada ds. Transportu, Telekomunikacji i Energii
- ❑ Rada ds. Rolnictwa i Rybołówstwa
- ❑ Rada ds. Środowiska
- ❑ Rada ds. Edukacji, Młodzieży i Kultury.



Siedziba

- ❑ w Brukseli (**Justus Lipsus – budynek**)
- ❑ Dawniej była nazywana Radą Ministrów lub Radą Ministrów Unii Europejskiej.
- ❑ 3000 urzędników
- ❑ 3600 posiedzeń Rady od 1967 r.
- ❑ Obecnie ok. 75 posiedzeń rocznie



Funkcje

- Uchwala akty prawne UE
- Koordynuje ogólną politykę gospodarczą państw członkowskich UE
- Podpisuje umowy między UE a innymi państwami
- Zatwierdza roczny budżet UE
- Określa kierunki polityki zagranicznej i polityki obrony UE
- Koordynuje współpracę między sądami i organami policji państw członkowskich



Polityka zagraniczna i bezpieczeństwa

- Rządy państw członkowskich sprawują niezależną kontrolę w tych obszarach, lecz współpracują przy kształtowaniu WPZiB.
Rada jest głównym forum tej współpracy.
- wpływ na decyzje dotyczące zawierania **wzmocnionej współpracy**

Organy pomocnicze Rady

- Komitet Stałych Przedstawicieli (COREPER)
Komitet Polityczny i Bezpieczeństwa (PSC)
- ambasadorowie lub wyżsi urzędnicy państw członkowskich akredytowani przy Unii Europejskiej
- COREPER przygotowuje wszystkie prace Rady, PSC zajmuje się politycznymi kwestiami bezpieczeństwa.
- Komitet zbiera się przynajmniej dwa razy w tygodniu i pod egidą Rady sprawuje polityczną kontrolę i strategiczny nadzór nad operacjami zarządzania kryzysowego.

Komitet Stałych Przedstawicieli - COREPER

- Komitet nadzoruje i koordynuje prace ok. 200 komitetów i grup roboczych, które analizują propozycje Komisji Europejskiej i sygnalizują ewentualne kwestie sporne.



Organy WPBiO



Komitet Polityczny i Bezpieczeństwa

- Posiedzenia Komitetu Politycznego i Bezpieczeństwa przygotowywane są przez **grupy robocze***
 - poświęcone konkretnym regionom np. Bliskiemu Wschodowi, Bałkanom lub szczegółowym tematom np. prawom człowieka, walce z terroryzmem
- składają się z ekspertów z państw członkowskich i z Komisji opracowują analizy i przygotowują zalecenia dla Komitetu



- Komitet Polityczny i Bezpieczeństwa
- Art. 38 TUE (dawny art.. 25 TUE):
 - „(...) obserwuje sytuację międzynarodową w dziedzinach objętych wspólną polityką zagraniczną i bezpieczeństwa oraz przyczynia się do określania polityk, wydając opinie dla Rady (...)”
- „(...) sprawuje, pod kierunkiem Rady i wysokiego przedstawiciela, kontrolę polityczną i kierownictwo strategiczne nad operacjami zarządzania kryzysowego (...)”

TRIO - PREZYDENCJA

- Węgry –
- Polska-Dania-Cypr
- Irlandia, styczeń – czerwiec 2013 r.
- Litwa, lipiec – grudzień 2013 r.
- Grecja, styczeń – czerwiec 2014 r.
- Włochy, lipiec – grudzień 2014 r.
- Łotwa, styczeń – czerwiec 2015 r.
- Luksemburg, lipiec – grudzień 2015 r.
- Holandia, styczeń – czerwiec 2016 r.
- Słowacja, lipiec – grudzień 2016 r.
- Malta, styczeń – czerwiec 2017 r.
- ~~□ Wielka Brytania, lipiec – grudzień 2017 r.~~
- Estonia, styczeń – czerwiec 2018 r.
- Bułgaria, lipiec – grudzień 2018 r.
- Austria, styczeń – czerwiec 2019 r.
- Rumunia, lipiec – grudzień 2019 r.
- Finlandia, styczeń – czerwiec 2020 r.

Rada UE – PODEJMOWANIE DECYZJI

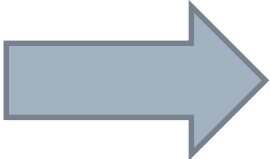



- Większość kwalifikowana (od 2014 r.)
 - 55% państw i 65% ogólnej liczby ludności Unii lub 72% państw i 65% liczby ludności (akty nie przyjmowane z inicjatywy KE lub Wysokiego Przedstawiciela ds. PZIB)
 - Mniejszość blokująca: 4 państwa i 35% ludności

- Prezydencja grupowa:
 - 18 miesięcy
 - grupa trzech państw
 - zasada równej rotacji (uwzględnienie „różnorodności i równowagi geograficznej”)

Rada w obszarze WPZiB działa jako Rada ds. Ogólnych i Stosunków Zewnętrznych.

- ❑ ministrowie spraw zagranicznych państw członkowskich;
- ❑ zbiera się raz w miesiącu i opracowuje unijną politykę zagraniczną i bezpieczeństwa oraz podejmuje decyzje na podstawie wytycznych Rady Europejskiej.
- ❑ Oficjalne stanowiska Rady są publikowane w formie konkluzji lub oświadczeń Rady.
- ❑ Oświadczenia może wydawać także prezydencja i Wysoki Przedstawiciel.
- ❑ Przynajmniej raz w trakcie każdej prezydencji odbywa się nieformalne posiedzenie ministrów obrony, choć formalnie nie istnieje Rada ds. Obrony.
- ❑ Ministrowie obrony uczestniczą też w sesji Rady ds. Stosunków Zewnętrznych dotyczącej spraw polityczno-wojskowych.

Głosowanie w Radzie UE

- Do 2014 r.  System nicejski
- 2014 – 2017 r.  System podwójnej większości
-  + system nicejski na wniosek państwa członkowskiego
- Po 2017 r.  System podwójnej większości

+ Mechanizm z loaniny

Komisja Europejska

- Komisja Europejska jest, obok Rady Unii i Parlamentu Europejskiego, jednym z elementów tzw. trójkąta instytucjonalnego, w ramach którego przebiega główny nurt procesu decyzyjnego w UE.
- Komisja składa się z 28 komisarzy.



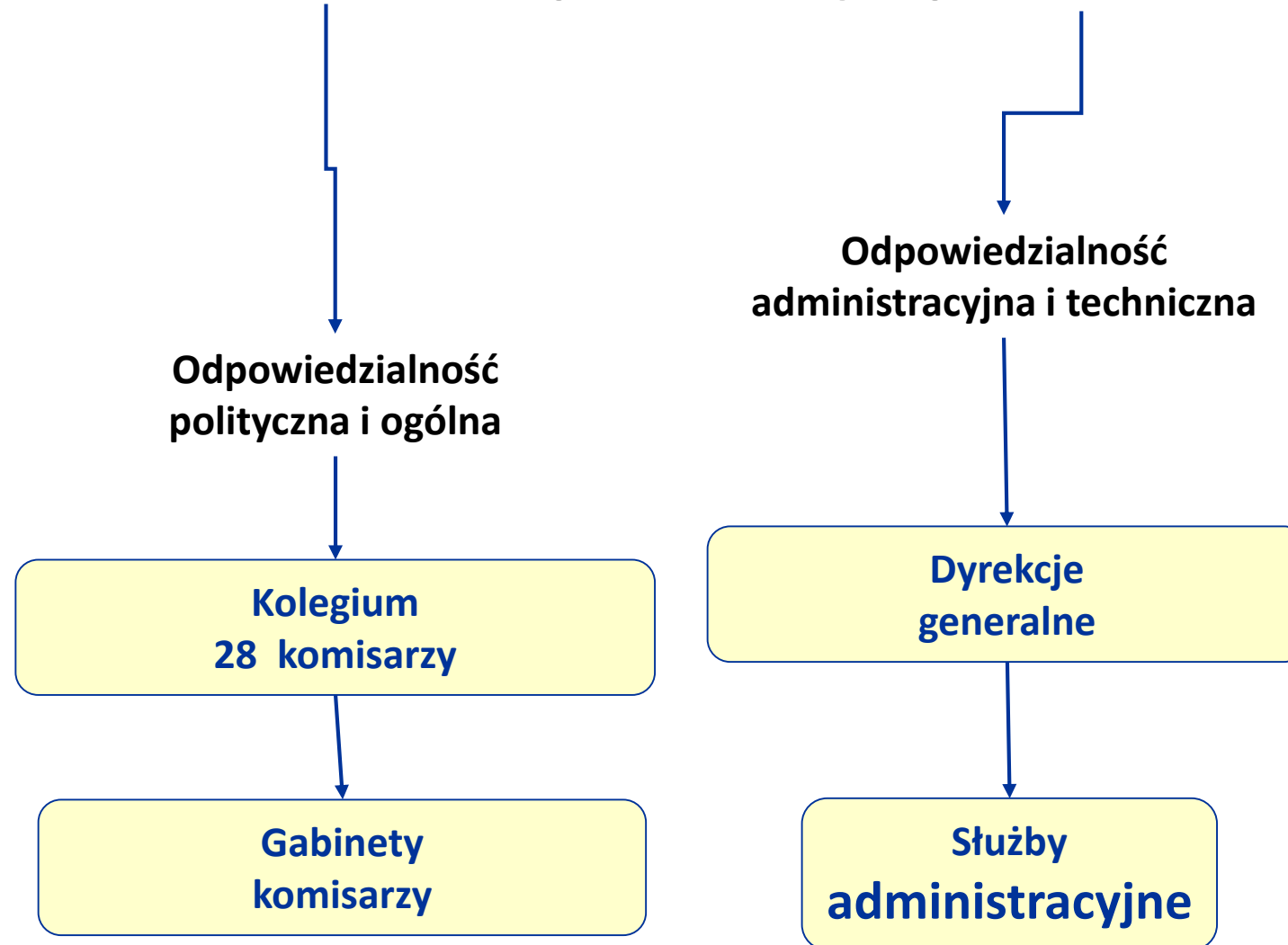
Komisja Europejska



- ❑ Na czele Komisji stoi przewodniczący i kilku wiceprzewodniczących. Kierują oni pracą komisarzy.
- ❑ Każdy z komisarzy jest odpowiedzialny za jeden lub kilka obszarów polityki, np. rolnictwo, handel, sprawy wewnętrzne.
- ❑ Komisarzom podlegają dyrekcje generalne i kilkanaście służb, zajmujących się różnymi dziedzinami.
- ❑ Na czele dyrekcji stoi dyrektor generalny (odpowiednik najwyższego szczeblem urzędnika służby cywilnej w ministerstwie).



Komisja Europejska



Przewodniczący Komisji Europejskiej

- Walter Hallstein
- Jean Rey
- Franco Malfatti
- Sicco Mansholt
- Francois Xavier Ortoli
- Roy Jenkins
- Gaston Thorn
- Jacques Delors
- Jacques Santer
- Romano Prodi
- José Manuel Durão Barroso



Polscy komisarze...

Danuta



Paweł Samecki

Janusz Lewandowski

Elżbieta Bieńkowska

.....



Komisja Europejska

- instytucja odpowiedzialna za bieżącą politykę Unii, nadzorująca prace wszystkich jej agencji i zarządzająca jej funduszami



Komisja Europejska - kompetencje

- funkcje inicjatywy ustawodawczej
- funkcje zarządzania budżetem (wykonawcze)
- funkcje kontrolne (strażnik traktatów)
- funkcje reprezentowania interesów UE na zewnątrz

Komisja Europejska-WPZiB

- ❑ Rola mocno ograniczona
- ❑ Wysoki Przedstawiciel ds. PZiB jest jednym z wiceprzewodniczących Komisji, ale jako jedyny członek Komisji nie jest nominowany przez jej Przewodniczącego.
- ❑ zapewnia spójność różnych dziedzin działań zewnętrznych Unii
- ❑ kompetencje ograniczone są do działań zewnętrznych spoza obszaru WPZiB, np. prowadzenia negocjacji z państwami trzecimi w sferze polityki handlowej; koordynacji działań Unii i państw członkowskich w dziedzinie współpracy na rzecz rozwoju; nadzorowania stosunków z ONZ, Radą Europy, OBWE i innymi organizacjami międzynarodowymi.

Wysoki Przedstawiciel do Spraw Zagranicznych i Polityki Bezpieczeństwa

WYSOKI PRZEDSTAWICIEL UNII DO SPRAW ZAGRANICZNYCH I POLITYKI BEZPIECZEŃSTWA

■ Mianowany przez Radę Europejską kwalifikowaną większością głosów + zatwierdzenie przez PE -
Wiceprzewodniczący KE

■ Funkcje:

Kieruje PZIB i przedstawia projekty decyzji i działań w ramach PZIB

Przewodniczy Radzie Spraw Zagranicznych

Zapewnia spójność działań zewnętrznych Unii jako wiceprzewodniczący KE

Kieruje europejską służbą działań zewnętrznych

Wysoki Przedstawiciel-WPZiB

- Jest on odpowiedzialny za koordynację całości polityki, przedkładanie stosownych propozycji Radzie i zapewnienie spójności działań zewnętrznych.
- Jest instytucją pośredniczącą między Radą a Parlamentem Europejskim, bowiem do jego zadań należy –z jednej strony – zgłaszanie Radzie wniosków i inicjatyw; z drugiej strony – konsultowanie z Parlamentem Europejskim i informowanie go o kierunkach polityki.
- czuwa nad koordynacją aspektów cywilnych i wojskowych

Nową strukturą wspierającą Wysokiego Przedstawiciela jest

Europejska Służba Działań Zewnętrznych (ESDZ).

Integralną częścią Służby są delegatury Unii Europejskiej.

C.M.Ashton – F. Mogherini



Europejska Służba Działań Zewnętrznych



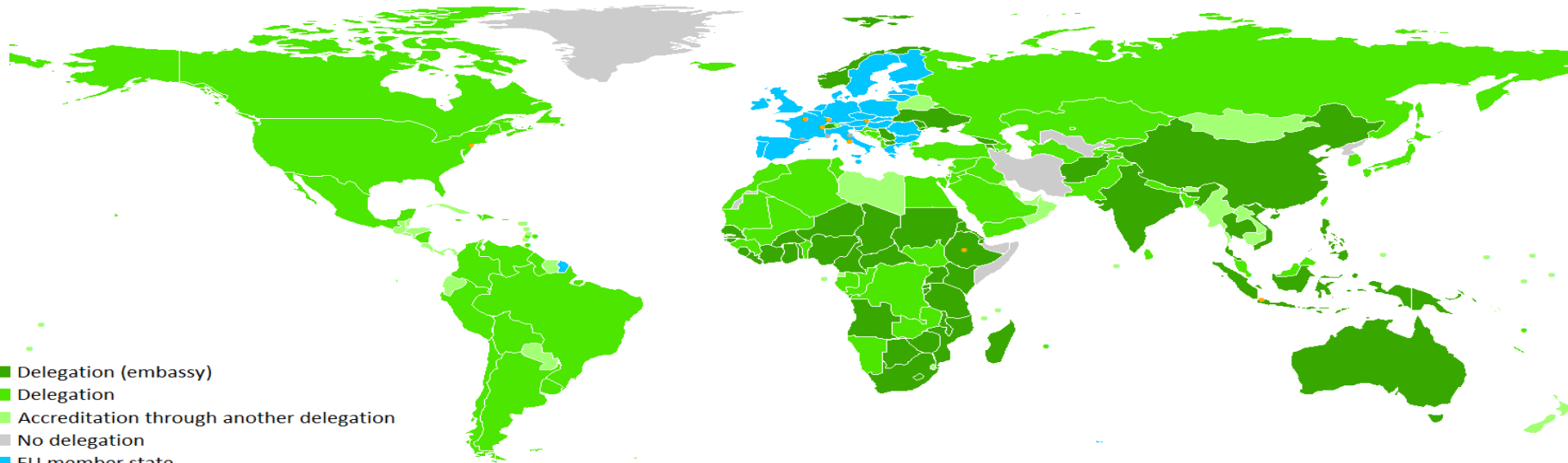
- film



Dyplomacja europejska



European Union Delegations



Co-funded by the
 us+ Programme
 of the European Union



Parlament Europejski

1962/1979/2009

➤ Parlament Europejski jest jedyną instytucją Unii, której skład jest wyłaniany w wyborach powszechnych i bezpośrednich.



Opis: Obrady Parlamentu Europejskiego

Źródło: www.europarl.eu.int

Parlament Europejski

- Parlament Europejski ma dwie siedziby: w Strasburgu, gdzie odbywają się sesje plenarne (co miesiąc) oraz w Brukseli, która jest miejscem sesji dodatkowych oraz spotkań komisji.
- Sekretariat PE mieści się w Luksemburgu.



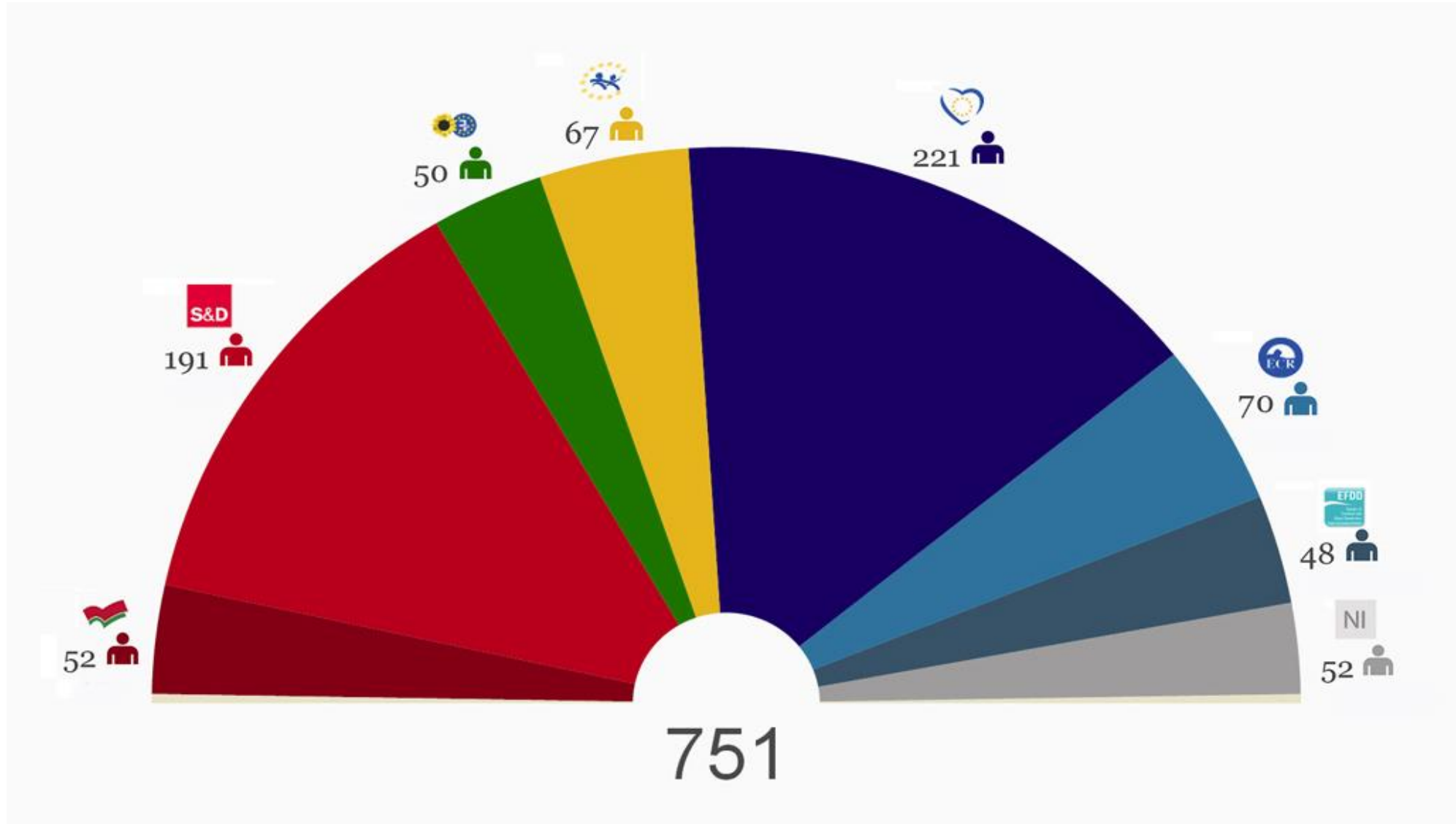
Opis: siedziba Parlamentu Europejskiego w Strasburgu

Źródło: acm.slam.katowice.pl/g_arch.html

Parlament Europejski

□ 50-54-51-52 przedstawiciele z Polski





Parlament Europejski

- Współtworzy prawo z Radą Unii Europejskiej
- **Udział w konstruowaniu i uchwalaniu budżetu Unii Europejskiej**
- **Możliwość odwołania Komisji Europejskiej**
- **Uczestnictwo w powoływaniu Przewodniczącego i członków Komisji Europejskiej**
- **Kontrola innych instytucji Unii Europejskiej**
- **Wyrażanie zgody na przyjęcie nowych państw do Unii Europejskiej**
- **Wydawanie opinii i zaleceń**

PE - WPZiB

- Szczególna rola organów UE w odniesieniu do WPZiB

- I. Parlament Europejski

- Rola ograniczona do funkcji konsultacyjnej.

Artykuł 36 TUE przewiduje:

- > regularne konsultacje oraz przedstawianie informacji przez Wysokiego Przedstawiciela

- (ma on również czuwać nad tym, aby poglądy PE zostały należycie uwzględnione),

- > kierowanie pytań lub zaleceń do Rady i Wysokiego Przedstawiciela,

- > debatę parlamentarną dwa razy w roku na temat realizacji WPZiB, w tym wspólnej polityki bezpieczeństwa i obrony.

Realnym instrumentem oddziaływania Parlamentu na politykę zagraniczną jest mechanizm **kontroli budżetu**.

Trybunał Sprawiedliwości i Sąd

- SPI utworzony 1 listopada 1989r. na mocy decyzji Rady Unii
- przejął część uprawnień i obowiązków Trybunału Sprawiedliwości.
- Trybunał w zakresie spraw rozstrzyganych przez Sąd Pierwszej Instancji działa jako sąd apelacyjny.
- W odniesieniu do innych spraw jest jedyną instancją.



Siedziba w Luksemburgu

Agencje WPBiO

- Europejska Agencja Obrony
- Instytut Studiów nad Bezpieczeństwem UE
- Centrum Satelitarne UE



**Jean Monnet
Centre of Excellence**
ADAM MICKIEWICZ UNIVERSITY, POZNAŃ

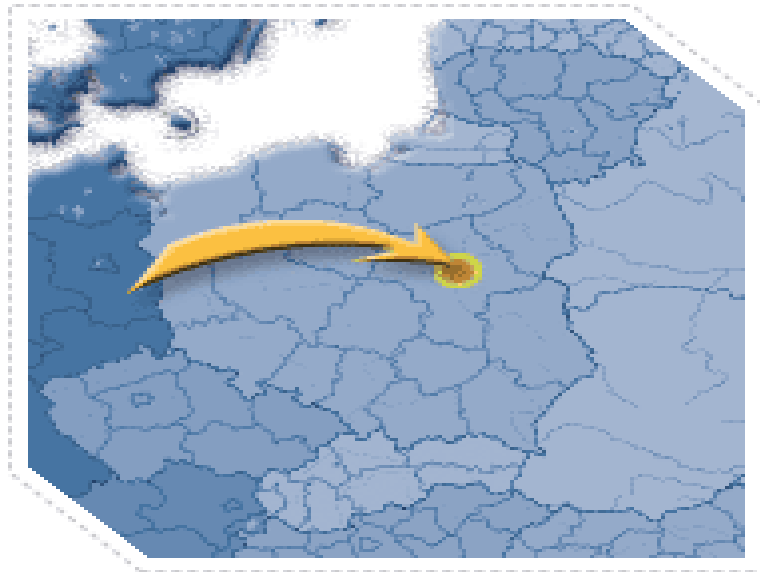
Co-funded by the
Erasmus+ Programme
of the European Union



FRONTEX

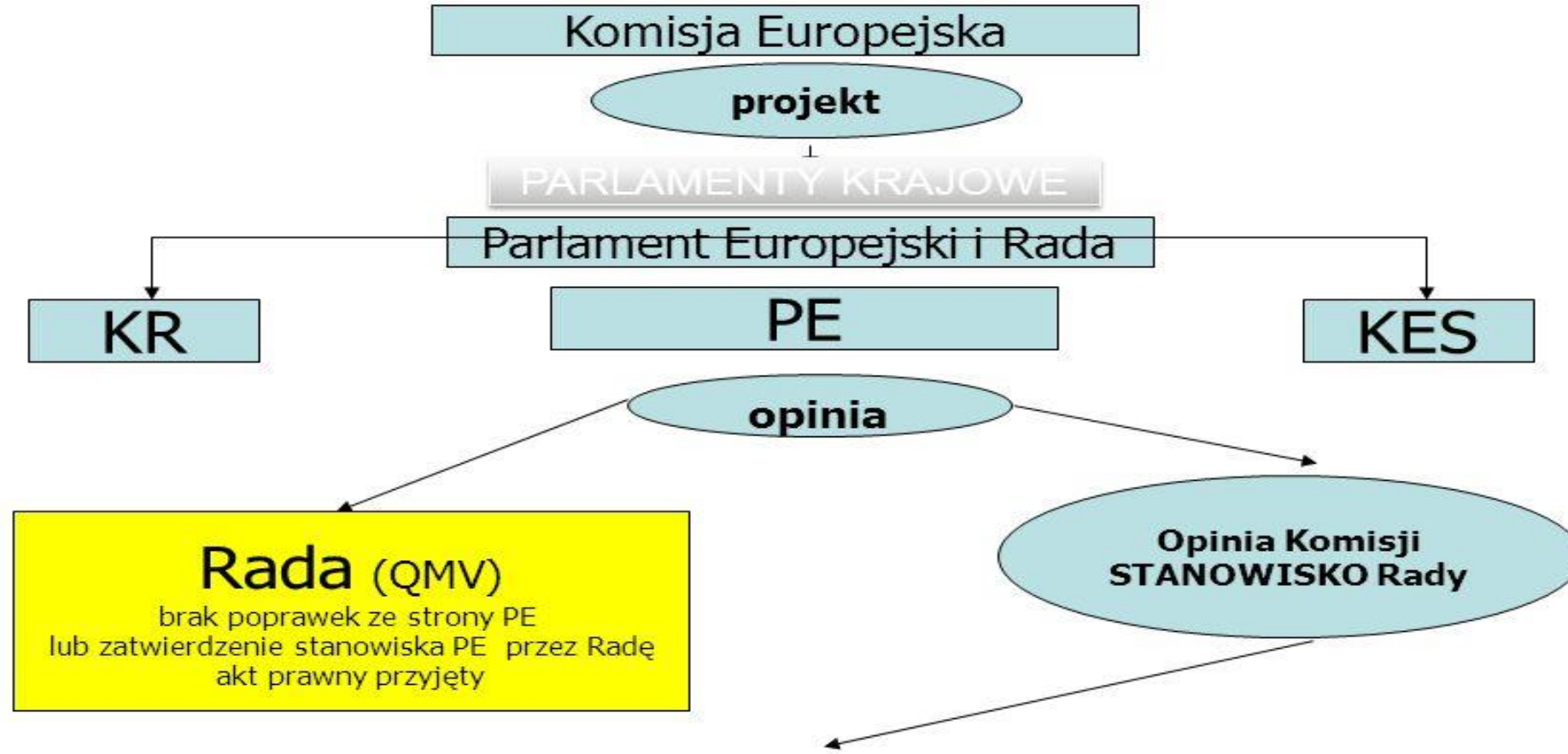
Europejska Agencja Zarządzania Współpracą Operacyjną na Zewnętrznych Granicach Państw Członkowskich Unii Europejskiej (FRONTEX) została ustanowiona na mocy rozporządzenia Rady (WE) nr 2007/2004 z 26.10.2004 r. Agencja działa od 1 maja 2005 r.

Siedziba Agencji mieści się w Warszawie.



- ❑ koordynuje współpracę operacyjną między państwami członkowskimi w dziedzinie zarządzania granicami zewnętrznymi
- ❑ wspomaga państwa członkowskie w szkoleniu funkcjonariuszy straży granicznej, w tym w ustanowieniu wspólnych standardów szkoleniowych, przeprowadza analizy ryzyka, śledzi rozwój badań mających znaczenie dla kontroli i ochrony granic zewnętrznych
- ❑ wspomaga państwa członkowskie w sytuacjach wymagających zwiększonej pomocy technicznej i operacyjnej na granicach zewnętrznych
- ❑ udziela państwom członkowskim niezbędnego wsparcia w organizowaniu wspólnych działań dotyczących powrotów

ZWYKŁA PROCEDURA USTAWODAWCZA



Proces stanowienia instrumentów WPZiB



DZIĘKUJE ZA UWAGĘ.

KONTAKT

beata.przybylska-maszner@amu.edu.pl



**Jean Monnet
Centre of Excellence**
ADAM MICKIEWICZ UNIVERSITY, POZNAŃ

Co-funded by the
Erasmus+ Programme
of the European Union

